

Sf1

Sf1: Ściana fundamentowa /cokół/ U=0,55 W/m²K

Podkład gruntujący
Hydroizolacja pionowa
Ściana fundamentowa żelbetowa
36 cm
3 cm
Polistyren ekstr. XPS 30
Tynk cienkowarstwowy na siatce zbrojącej szklanej
Podkład gruntujący
Hydroizolacja pionowa
Wykończenie cokołu: szczelny tynk żywiczny na siatce zbrojącej

Ds

Ds: Stropodach U = 0,179 W/m²K (20cm) do U = 0,073 W/m²K (50cm)

20cm-50cm Membrana PVC
Wełna mineralna
λ=0,037 [W/m×K]
Folia paroizolacyjna
12cm Strop żelbetowy

S1

S1: Ściana zewnętrzna murowana U = 0,222 W/m²K

1,4 cm Okładzina klinkierowa / okładzina z płyt włóknocementowych na podkonstrukcji aluminiowej
Preparat do impregnacji
36,5 cm Ściana jednowarstwowa: bloczki z betonu komórkowego λ=0,085 [W/m×K]
1 cm Tynk wewnętrzny cementowo-wapienny

P1

P1: Podłoga na gruncie U=0,215 W/m²K

ok. 0,5 cm Warstwy posadzkowe
- Preparat do hydroizolacji betonu
ok. 5 cm Beton C 16/20 (w spadku) zbrojony włóknom polipropylenowym
5 cm Beton C 16/20 z zatopionymi elementami ogrzewania podłogowego (kable grzejne)
- Siatka stalowa
3cm Płyta izolacyjna z folią (aluminium)
10 cm Styropian EPS 200 - 036
- 3 x papa podkładowa zgrzewalna
- Podkład gruntujący
15 cm Chudy beton
20 cm Żwir ubity

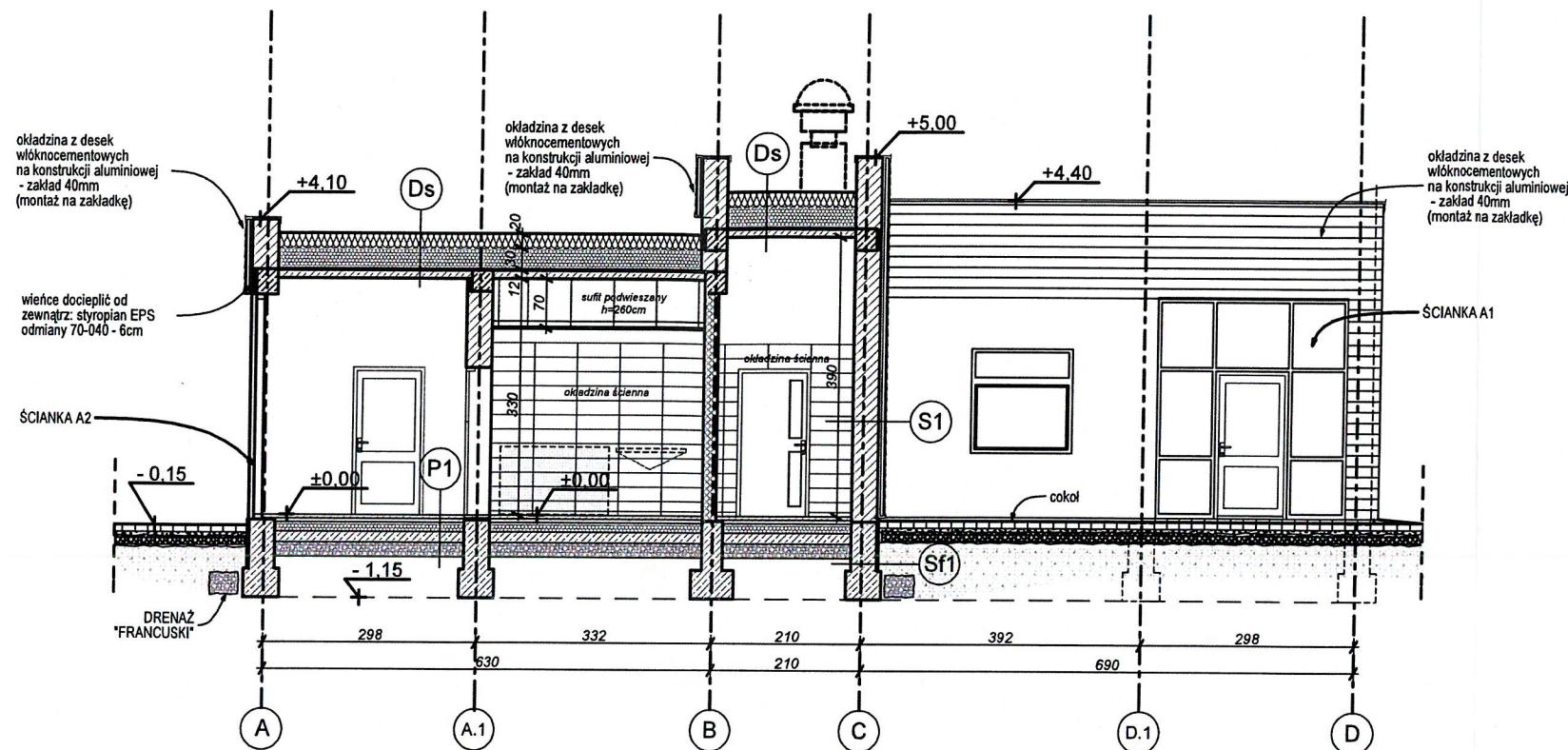
mgr inż. Konrad Koszał
INSPEKTOR NADZORU
INWESTORSKIEGO
upr. nr ZAP/011/OWO/2020

Wprowadzona kolorem czerwonym
zmiana nr B.1. nie odstępuje
w sposób istotny od zatwierdzonego
projektu budowlanego zgodnie
z art.36a Prawa Budowlanego

mgr inż. arch. Anna Gałka
Inspektor Nadzoru
Budowlanego
w specjalności architektonicznej
do projektowania bez ograniczeń
nr 38/10/SŁOKK/H
SOIA RP: nr SL-1498

Zgodnie z KNA nr 035/25/11/2020

INWESTOR		Skarb Państwa - Generalny Dyrektor Dróg Krajowych i Autostrad reprezentowany przez Generalną Dyrekcję Dróg Krajowych i Autostrad Oddział w Szczecinie al. Bohaterów Warszawy 33, 70-340 Szczecin	
WYKONAWCA		BUDIMEX S.A. ul. Stawki 40 01-040 Warszawa	
JEDNOSTKA PROJEKTOWA		TRAKT sp. z o.o. sp.k. 40-159 Katowice, ul. Jesionowa 9a tel. (0-32) 228-12-70, fax: (0-32) 228-70-04 trakt@trakt.eu BUDIMEX S.A. ul. Stawki 40, 01-040 Warszawa	
ZAMIERZENIE INWESTYCYJNE Projekt i budowa obwodnicy Brzozowa w ciągu S3 oraz dostosowanie drogi krajowej nr 3 do parametrów drogi ekspresowej na odcinku Brzozowo-Miękowo			
ZADANIE Budowa obwodnicy Brzozowa w ciągu S3 oraz rozbudowa drogi krajowej nr 3 do parametrów drogi ekspresowej na odcinku Brzozowo-Miękowo			
TOM TOM IX.II - PROJEKT ARCHITEKTONICZNO - BUDOWLANY ARCHITEKTURA MOP Przybiernów wschód. Toaleta i elementy małej architektury Tom IX.II/1 - Budynek WC oraz obiekty małej architektury - część architektoniczna			
TYTUŁ RYSUNKU PRZEKRÓJ A-A			
FUNKCJA	IMIĘ I NAZWISKO	BRANŻA/NUMER UPRAWNIEN	PODPIS
PROJEKTANT	mgr inż. arch. ANNA GAŁKA	Architektura / 38/10/SŁOKK/H	
SPRAWDZAJĄCY	mgr inż. arch. KRYSZYNA POLAK-BAK	Architektura / 191/86	
NR UMOWY	SKALA	DATA	STADIUM
4.1/2410/3/2015/1-4/2017 (PR-727/17)	1:100	WRZESIEŃ 2018	PAB
BRANŻA		NR RYS.	
ARCHITEKTURA		2.1/PAR-1-1-PB-01	



Sf1

Sf1: Ściana fundamentowa /cokol/ $U=0,55 \text{ W/m}^2\text{K}$

Podkład gruntujący
Hydroizolacja pionowa
36 cm Ściana fundamentowa żelbetowa
3 cm Polistyren ekstr. XPS 30
Tynk cienkowarstwowy na siatce zbrojącej szklanej
Podkład gruntujący
Hydroizolacja pionowa
Wykończenie cokołu: szczelny tynk żywiczny na siatce zbrojącej

Ds

Ds: Stropodach $U = 0,179 \text{ W/m}^2\text{K}$ (20cm) do $U = 0,073 \text{ W/m}^2\text{K}$ (50cm)

Membrna PVC
20cm-50cm Wełna mineralna $\lambda=0,037 \text{ [W/m}\cdot\text{K]}$
12cm Folia paroizolacyjna
Strop żelbetowy

S1

S1: Ściana zewnętrzna murowana $U = 0,222 \text{ W/m}^2\text{K}$

1,4 cm Okładzina klinkierowa / okładzina z płyt włóknocementowych na podkonstrukcji aluminiowej
36,5 cm Preparat do impregnacji
1 cm Ściana jednowarstwowa: bloczki z betonu komórkowego $\lambda=0,085 \text{ [W/m}\cdot\text{K]}$
Tynk wewnętrzny cementowo-wapienny

P1

P1: Podłoga na gruncie $U=0,215 \text{ W/m}^2\text{K}$

ok. 0,5 cm Warstwy posadzkowe
- Preparat do hydroizolacji betonu - żywica impregnująca typu EP-56
ok. 5 cm Beton C 16/20 (w spadku) zbrojony włóknom polipropylenowym
5 cm Beton C 16/20 z zaizolowanymi elementami ogrzewania podłogowego (kable grzejne)
- Siatka stalowa
3cm Płyta izolacyjna z folią (alumiiniową)
10 cm Styropian EPS 200 - 036
- 3 x papa podkładowa grzewcza
- Podkład gruntujący
15 cm Chudy beton
20 cm Żwir ubity

Wprowadzona kolorem czerwonym
zmiana nr B.1. nie odstępuje
w sposób istotny od zatwierdzonego
projektu budowlanego zgodnie
z art.36a Prawa Budowlanego

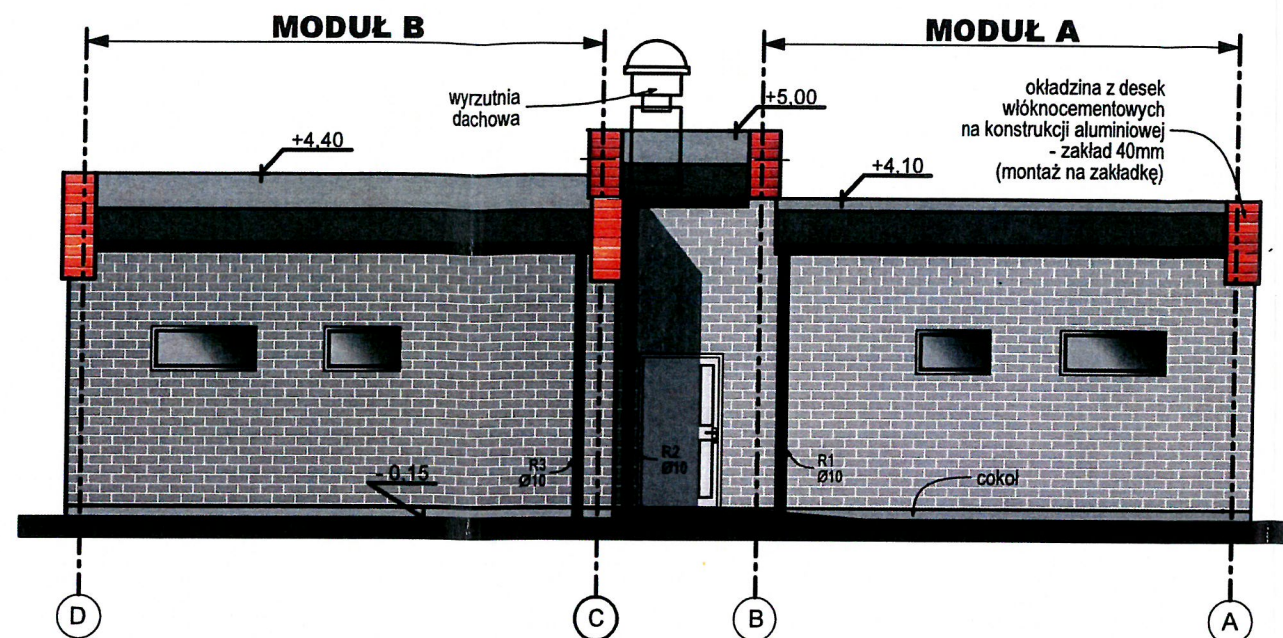
mgr inż. Konrad Roszak
INSPEKTOR NADZORU
INWESTORSKIEGO
upr. nr ZAP.0181/09/WOK/390

Zgodnie z KNA nr 035/25/11/2020

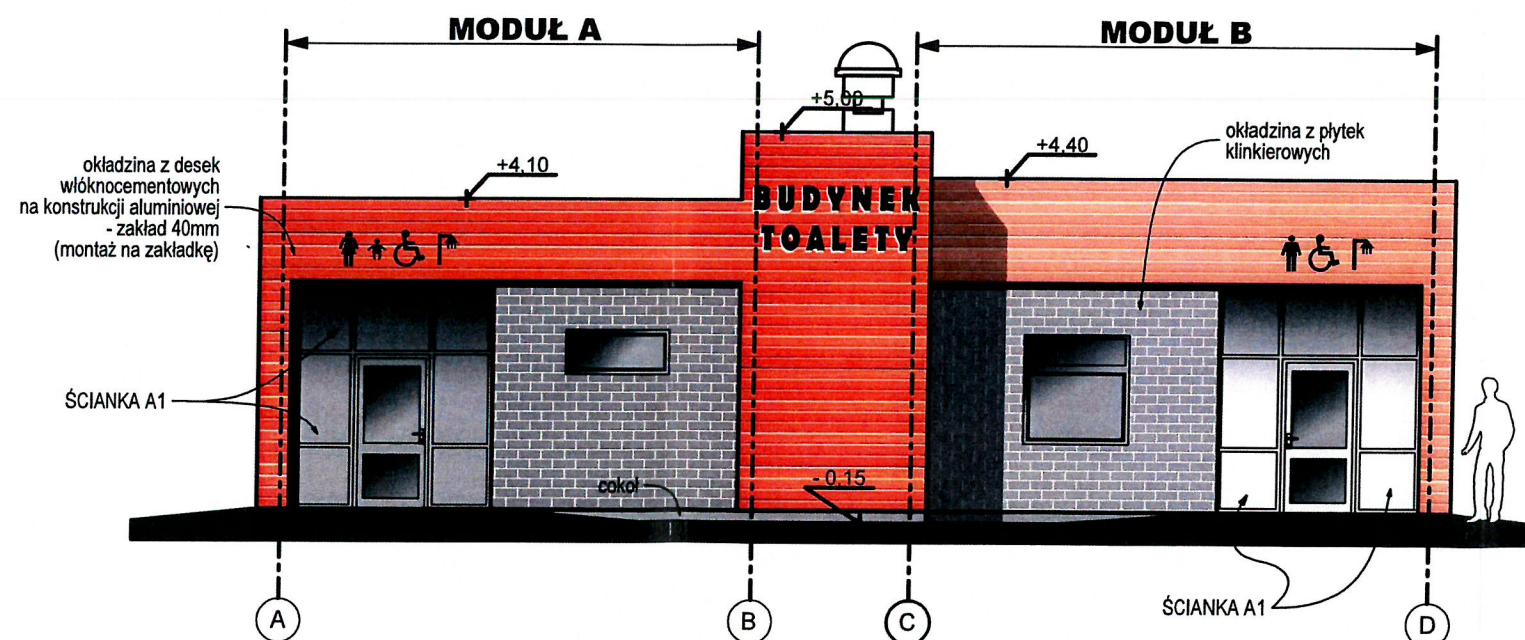
KIEROWNIK BUDOWY

mgr inż. Maciej Bednarz
upr. bud. nr ew. 345/Gd/2002

INWESTOR		Skarb Państwa - Generalny Dyrektor Dróg Krajowych i Autostrad reprezentowany przez Generalną Dyrekcję Dróg Krajowych i Autostrad Oddział w Szczecinie al. Bohaterów Warszawy 33, 70-340 Szczecin	
WYKONAWCA		BUDIMEX S.A. ul. Stawki 40 01-040 Warszawa	
JEDNOSTKA PROJEKTOWA		TRAKT. sp. z o.o. sp.k. 40-159 Katowice, ul. Jasionowa 9a tel: (0-32) 228-12-70, fax: (0-32) 220-70-04 tra@tra.pl	
ZAMIERZENIE INWESTYCYJNE		Projekt i budowa obwodnicy Brzozowa w ciągu S3 oraz dostosowanie drogi krajowej nr 3 do parametrów drogi ekspresowej na odcinku Brzozowo-Miękowo	
ZADANIE		Budowa obwodnicy Brzozowa w ciągu S3 oraz rozbudowa drogi krajowej nr 3 do parametrów drogi ekspresowej na odcinku Brzozowo-Miękowo	
TOM		TOM IX.II - PROJEKT ARCHITEKTONICZNO - BUDOWLANY ARCHITEKTURA MOP Przybiernów wschód. Toaleta i elementy małej architektury Tom IX.II/1 - Budynek WC oraz obiekty małej architektury - część architektoniczna	
TYTUŁ RYSUNKU		PRZEKRÓJ B-B	
FUNKCJA	IMIĘ I NAZWISKO	BRANŻA/NUMER UPRAWNIENI	PODPIS
PROJEKTANT	mgr inż. arch. ANNA GAŁKA	Architektura / 38/10/SLOKK/ II	
SPRAWDZAJĄCY	mgr inż. arch. KRYSZYNA POLAK-BAK	Architektura / 191/86	
NR UMOWY	SKALA	DATA	STADIUM
4.1/2410/9/2015/1-4/2017 (PR-727/17)	1:100	WRZESIEŃ 2018	PAB
BRANŻA		NR RYS.	
ARCHITEKTURA		2.2/PAR-1-1-PB-01	



ELEWACJA TYLNA



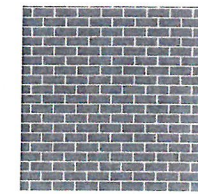
ELEWACJA WEJŚCIOWA

Wykończenie
cokołu:



szczelny tynk
żywiczny
na siatce
zbrojącej

Płytki klinkierowe:
245x65x6,5mm



kolor szary
RAL 7045/ lub
RAL 7042/ lub
RAL 7040


Okładzina z desek włóknocementowych
imitująca deskę elewacyjną

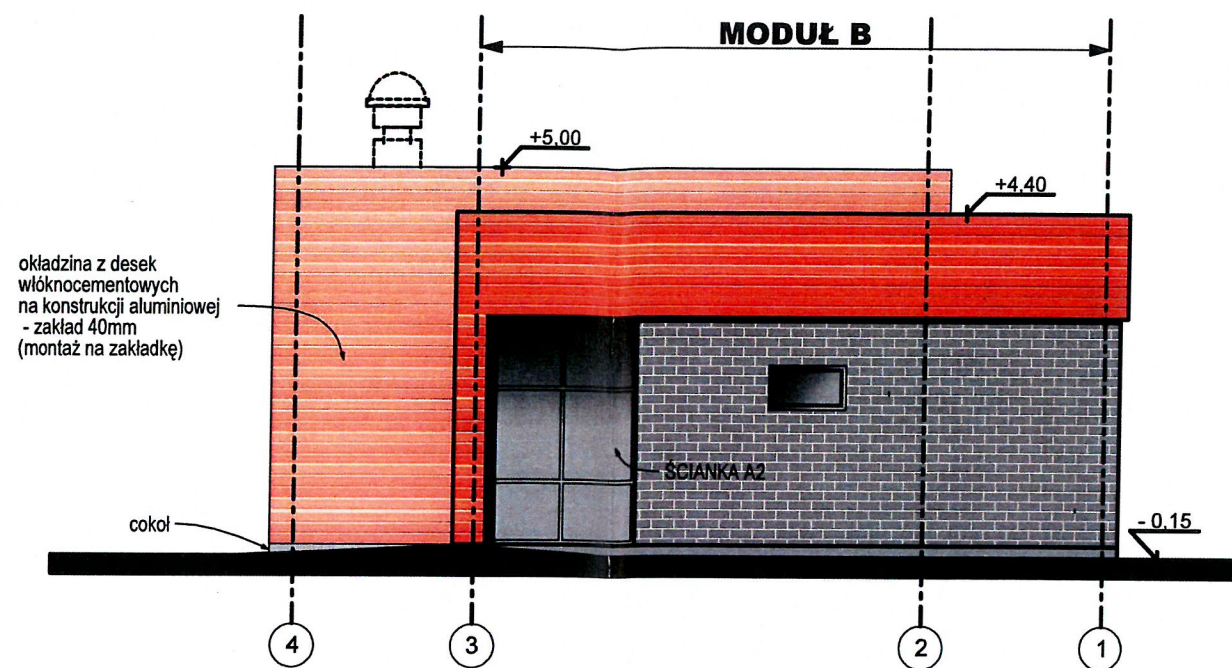


malowanie
na kolor
indywidualny

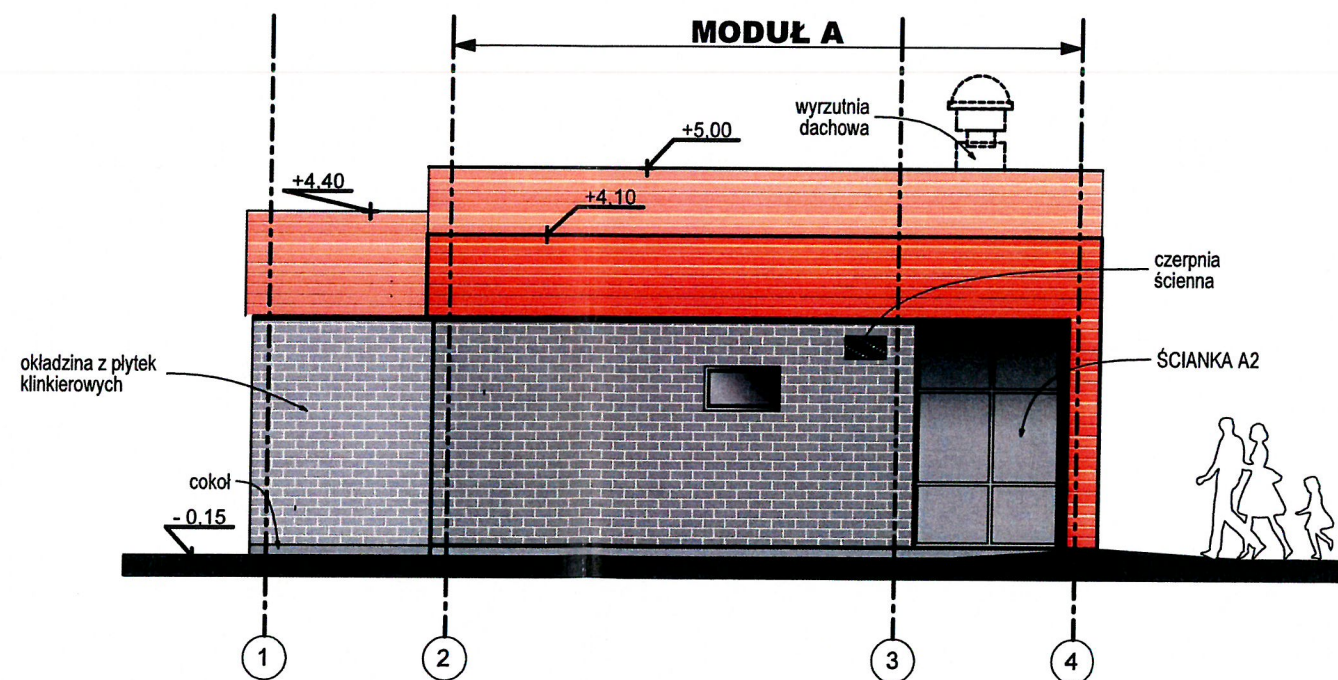


lub
pomarańczowo-
brązowy

INWESTOR		Skarb Państwa - Generalny Dyrektor Dróg Krajowych i Autostrad reprezentowany przez Generalną Dyрекcję Dróg Krajowych i Autostrad Oddział w Szczecinie al. Bohaterów Warszawy 33, 70-340 Szczecin	
WYKONAWCA		BUDIMEX S.A. ul. Stawki 40 01-040 Warszawa	
JEDNOSTKA PROJEKTOWA		 TRAKT S.p. z o.o. 40-159 Katowice, ul. Jesionowa 9a tel: (0-32) 228-12-70, fax: (0-32) 220-70-04 trak@trak.eu	
ZAMIERZENIE INWESTYCYJNE		Projekt i budowa obwodnicy Brzozowa w ciągu S3 oraz dostosowanie drogi krajowej nr 3 do parametrów drogi ekspresowej na odcinku Brzozowo-Miękowo	
ZADANIE		Budowa obwodnicy Brzozowa w ciągu S3 oraz rozbudowa drogi krajowej nr 3 do parametrów drogi ekspresowej na odcinku Brzozowo-Miękowo	
TOM		TOM IX.II - PROJEKT ARCHITEKTONICZNO - BUDOWLANY ARCHITEKTURA MOP Przybiernów wschód. Toaleta i elementy małej architektury Tom IX.II/1 - Budynek WC oraz obiekty małej architektury - część architektoniczna	
TYTUŁ RYSUNKU		ELEWACJE - WEJŚCIOWA I TYLNA	
FUNKCJA	IMIĘ I NAZWISKO	BRANŻA/NUMER UPRAWNIENIA	PODPIS
PROJEKTANT	mgr inż. arch. ANNA GAŁKA	Architektura / 38/10/SLOKK/ II	
SPRAWDZAJĄCY	mgr inż. arch. KRYSZYNA POLAK-BAK	Architektura / 191/86	
NR UMOWY	SKALA	DATA	STADIUM
4.1/2410/3/2015/I-4/2017 (PR-727/17)	1:100	WRZESIEŃ 2018	PAB
BRANŻA		NR RYS.	
ARCHITEKTURA		3.1/PAR-1-1-PB-01	

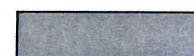


ELEWACJA BOCZNA MODUŁ B



ELEWACJA BOCZNA MODUŁ A

Wykończenie
cokołu:



szczelny tynk
żywiczny
na siatce
zbrojącej

Płytki klinkierowe:
245x65x6,5mm



kolor szary
RAL 7045/ lub
RAL 7042/ lub
RAL 7040


Okładzina z desek włóknocementowych
imitująca deskę elewacyjną



malowanie
na kolor
indywidualny



lub
pomarańczowo-
brązowy

INWESTOR		Skarb Państwa - Generalny Dyrektor Dróg Krajowych i Autostrad reprezentowany przez Generalną Dyrekcję Dróg Krajowych i Autostrad Oddział w Szczecinie al. Bohaterów Warszawy 33, 70-340 Szczecin	
WYKONAWCA		BUDIMEX S.A. ul. Stawki 40 01-040 Warszawa	
JEDNOSTKA PROJEKTOWA		 TRAKT sp. z o.o. sp.k. 40-159 Katowice, ul. Jesionowa 9a tel. (0-32) 228-12-70, fax: (0-32) 228-70-04 trak@trak.eu	
ZAMIERZENIE INWESTYCYJNE		Projekt i budowa obwodnicy Brzozowa w ciągu S3 oraz dostosowanie drogi krajowej nr 3 do parametrów drogi ekspresowej na odcinku Brzozowo-Miękowo	
ZADANIE		Budowa obwodnicy Brzozowa w ciągu S3 oraz rozbudowa drogi krajowej nr 3 do parametrów drogi ekspresowej na odcinku Brzozowo-Miękowo	
TOM		TOM IX.II - PROJEKT ARCHITEKTONICZNO - BUDOWLANY ARCHITEKTURA MOP Przybiernów wschód. Toaleta i elementy małej architektury Tom IX.II/1 - Budynek WC oraz obiekty małej architektury - część architektoniczna	
TYTUŁ RYSUNKU		ELEWACJE BOCZNE	
FUNKCJA	IMIĘ I NAZWISKO	BRANŻA/NUMER UPRAWNIENI	PODPIS
PROJEKTANT	mgr inż. arch. ANNA GAŁKA	Architektura / 38/10/SLOKK/H	Anna Gałka
SPRAWDZAJĄCY	mgr inż. arch. KRYSZYNA POLAK-BAK	Architektura / 191/86	Krysztyna Polak-Bak
NR UMOWY	SKALA	DATA	STADIUM
4.1/2410/3/2015/1-4/2017 (PR-727/17)	1:100	WRZESIEŃ 2018	PAB
BRANŻA		NR RYS.	
ARCHITEKTURA		3.2/PAR-1-1-PB-01	